

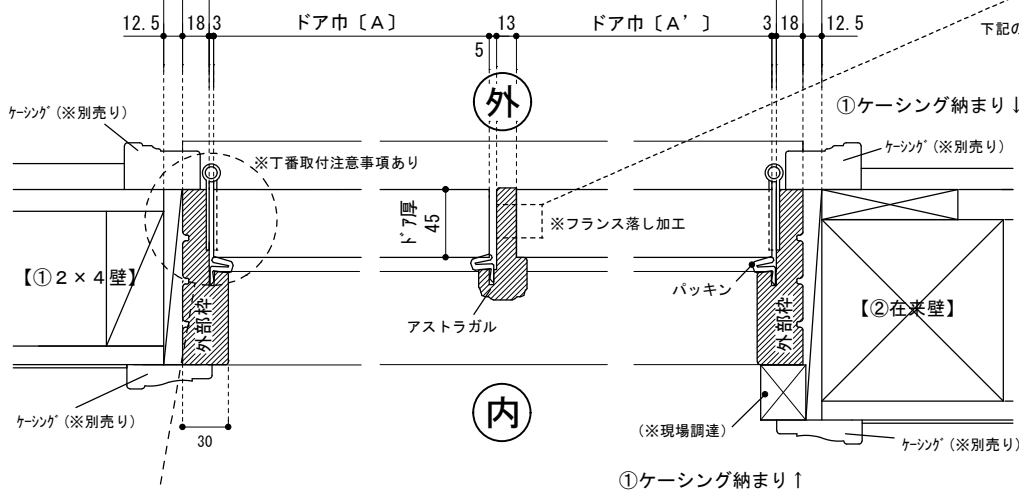
詳細図：（玄関ドア用）観音開き戸枠・親子戸枠 兼用 外開き戸枠

<W寸法図>

ラフ開口寸法＝ドア巾〔A＋A'〕＋85mm

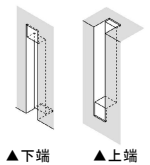
★ 枠外寸法＝ドア巾〔A＋A'〕＋60mm

枠内寸法＝ドア巾〔A＋A'〕＋24mm



■フランシス落しの加工

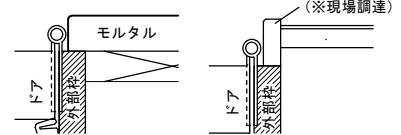
※) ドア側面にアストラガルを取付け、上端・下端にフランシス落しの掘り込みを現物合わせにて施します。



下記の納まりは参考までです。必ず現場の施工方法に従ってください。

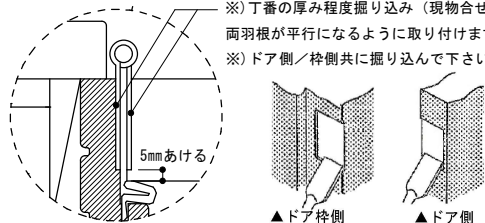
■その他の外部側納まり参考図

②モルタル塗り回し ↓ ③ 固定枠納まり ↓



■丁番の加工参考図

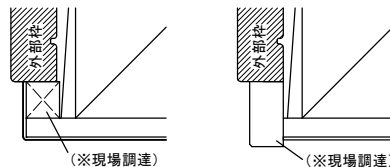
※) 丁番の厚み程度掘り込み（現物合せ）、両羽根が平行になるように取り付けます。
※) ドア側／枠側共に掘り込んで下さい。



① ケージング納まり ↓

■その他の室内側納まり参考図

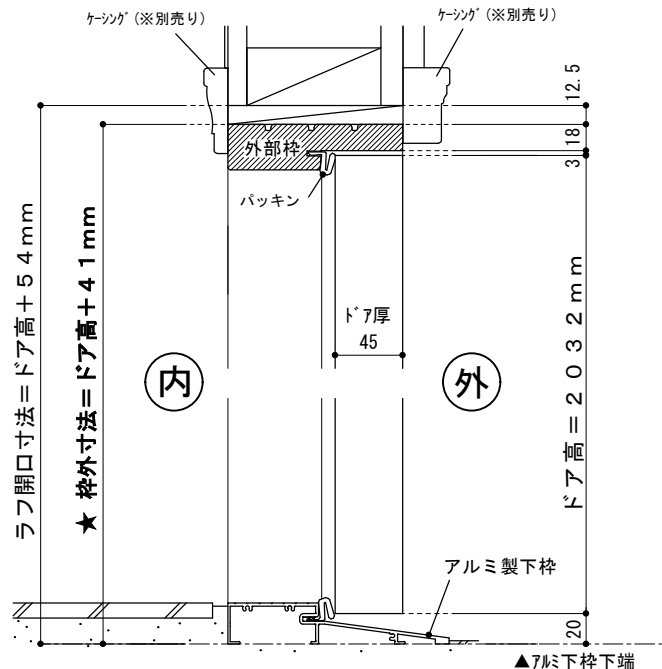
② クロス巻込み ↓ ③ 固定枠納まり ↓



<H寸法図>

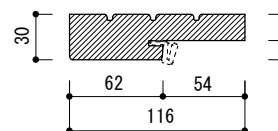
■丁番の取付位置について

※) 木製玄関ドアは、ドア本体の重量が重くなっておりますので、経年変化によるドアの垂れ下がりを防止するため、丁番①から丁番1枚分程度空けた位置に丁番②を取り付けることをお勧めします。



<セット内 付属品>

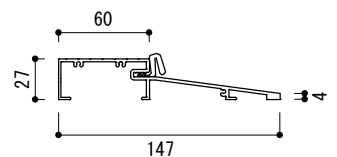
□ 外部枠 (2133×3本)



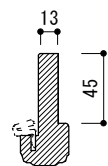
□ パッキン (2133×4本)



□ アルミ製下枠 (1960×1本)



□ アストラガル (2032×1本)



□ 玄関用丁番 (×6枚)

□ フランシス落し (×2個)

※部材はすべて、少し長めの切りっぱなし材です

※ノブ等の穴開けや丁番・フランシス落しの掘込等は、加工オプション【(kg2) 玄関ドア・観音開き戸加工】をご利用いただくか、現場加工をお願いします。

寸法表	W (幅)					H (高さ)		
	ドア巾A	ドア巾A'	枠内寸法	★ 枠外寸法	ラフ開口寸法	ドア高	★ 枠外寸法	ラフ開口寸法
親＋親	762	762	1548	1584	1609	2032	2073	2086
	813	813	1650	1686	1711			
	915	915	1854	1890	1915			
親＋子	762	305	1091	1127	1152			
	813	305	1142	1178	1203			
	915	305	1244	1280	1305			

WOOD DEPOT®
CUSTOM DOOR WORKS

2025. 12. 10 更新