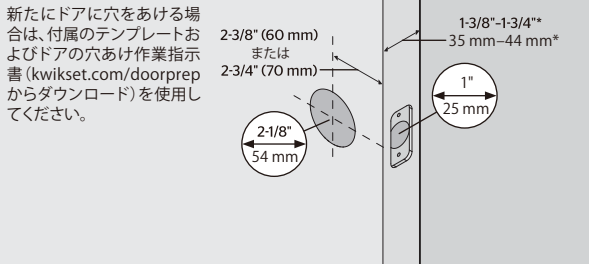


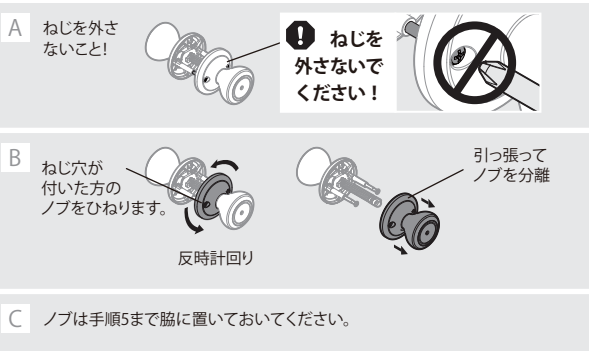


必要工具	梱包部品
追加工具 (必要に応じて) 木製ブロック	ラッチ A ねじ C D 受座 H 通路側ノブ E 室内側ノブ J 非常ロック解除用工具 (室内側ロックのみ) G 山折り 1 or 0 K

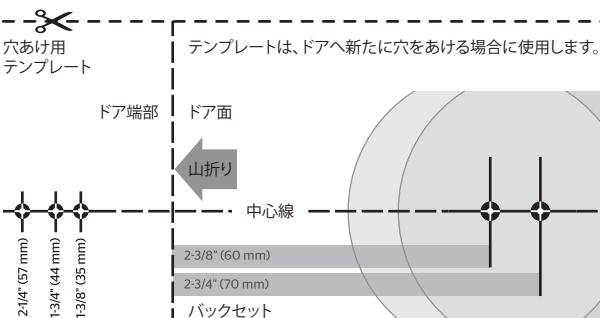
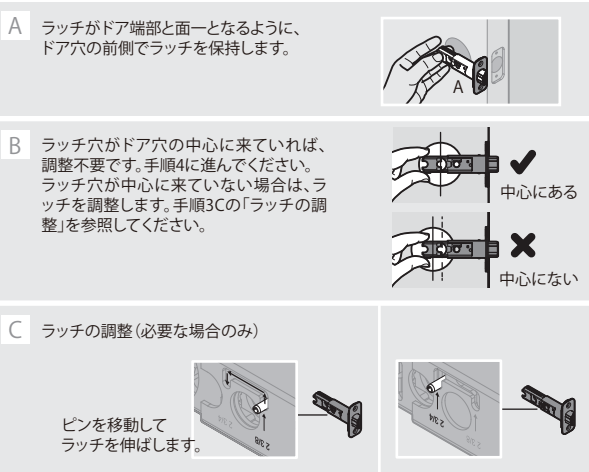
1 ドアを準備し、寸法を確認する



2 ノブを切り離す (結合されている場合)

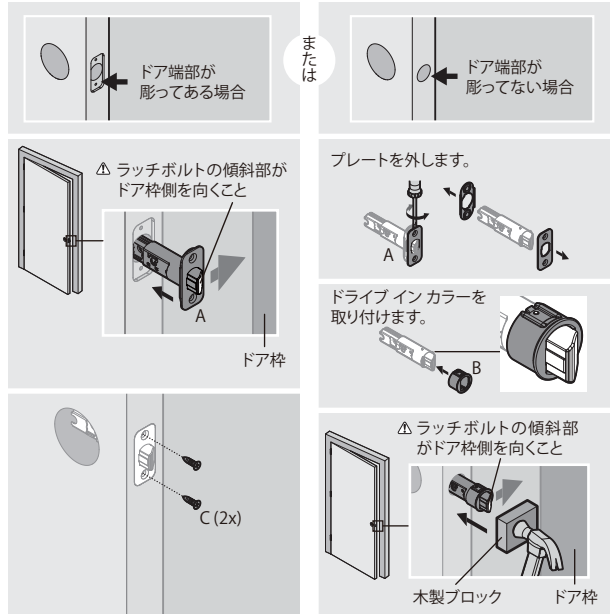


3 ラッチのバックセットを調整する (必要に応じて)

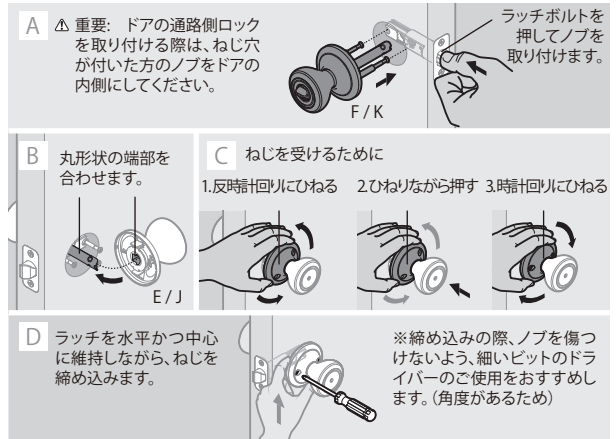


※上図は原寸ではございませんので、テンプレートとして使用できません。英文取説の原寸テンプレートを使用してください。

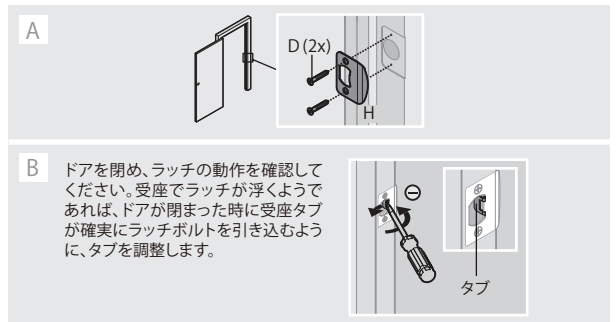
4 ラッチを取り付ける



5 ノブを取り付ける



6 ドア枠に受座を取り付ける



! 非常ロック解除工具について

